

Neuwertige Doppelhaushälfte in beliebter Wohnlage von Wietmarschen

Objekt: 2025003-1 • 49835 Wietmarschen
299.000,00 €



Daten im Überblick

ImmoNr	2025003-1
Objektart	Haus
Objekttyp	Doppelhaushälfte
Nutzungsart	Wohnen
Vermarktungsart	Kauf
PLZ	49835
Ort	Wietmarschen
Wohnfläche	ca. 105 m ²
Anzahl Zimmer	4
Anzahl Schlafzimmer	3
Anzahl Badezimmer	1
Grundstücksgröße	ca. 362 m ²
Anzahl sep. WC	1
Befuerung	Gas
Heizungsart	Zentralheizung
Etagenanzahl	1
Kabel Sat TV	Ja
Stellplätze	1 Carport
Terrasse	Ja
Baujahr	2011
Zustand	Neuwertig
Energieausweis	Verbrauchsausweis
Endenergieverbrauch	45,36 kWh/(m ² a)
Energieausweis gültig bis	09.12.2026
Baujahr lt. Energieausweis	2011
wesentlicher Energieträger	Gas
Kaufpreis	299.000,00 €



Außen-Provision

3,87 %, inkl. der gesetzlichen MwSt. Die Provision ist verdient und fällig mit notarieller Beurkundung. Der Immobilienmakler hat ein provisionspflichtigen Maklervertrag in gleicher Höhe mit dem Verkäufer abgeschlossen.



Beschreibung

Diese junge Immobilie aus dem Jahr 2011 ist ideal für eine Familie.

Der durchdachte Zuschnitt bietet Ihnen im Erdgeschoss einen modern gefliesten Flur, der Sie jederzeit willkommen heißt.

Zur rechten Seite befindet sich eine schöne Küche. Selbstverständlich ist die moderne Einbauküche im Kaufpreis enthalten.

Das große Wohn-/Esszimmer ist lichtdurchflutet. Durch die großen Fenster- und Türelemente erhalten Sie einen großzügigen Blick und Zugang auf die Terrasse, sowie zum Garten. Der raumprägende Laminatboden verleiht dem wichtigsten Raum des Hauses seine warme Note.

Das Gäste-WC ist zeitlos gefliest.

Über die geflieste Treppe gelangen Sie in das Dachgeschoss. Hier kommen Sie über den Flur in zwei große Kinderzimmer, ein großes Schlafzimmer, sowie in ein modern gefliestes Badezimmer, mit großer Dusche und Badewanne.

Eine formschöne, fest eingebaute Holzterasse gewährt Ihnen den Zugang zum ausgebauten Dachboden, der nicht in der angegebenen Wohnfläche enthalten ist. Dieser Raum ist ideal als Hobbyraum oder Büro für Homeoffice geeignet.

Der Teilkeller verfügt über einen Heizungskeller-/Waschraum und einen großen Kellerraum, der Ihnen ausreichend Stauraum bietet.

Ein Carport schützt Ihren Pkw und gibt Ihnen einen zusätzlichen Zugang zum Garten und Geräteraum.

Der Garten ist pflegeleicht angelegt.

Diese Immobilie wird Sie begeistern!



Lage

Diese neuwertige Immobilie liegt im Wohnpark Möllendiek.
Es handelt sich um eine ruhige Wohnlage, am Ortsrand von Wietmarschen.
In wenigen Autominuten erreichen Sie die Städte Lingen, Nordhorn oder die Autobahn A31.
Geschäfte des täglichen Lebens sind in wenigen Minuten erreichbar.

Sonstige Angaben

Die Doppelhaushälfte ist vermietet. Jahres-Kaltmiete 10.080,00 €

Finanzierung gewünscht?

Sie suchen einen passenden Finanzierungspartner?

Gerne unterstützen wir Sie auch bei der Finanzierung dieser Immobilie als Finanzierungspartner.
Sprechen Sie uns gerne an. Wir erstellen maßgeschneiderte individuelle Finanzierungen.

Sie haben selbst eine Immobilie zu verkaufen?

Bitte sprechen Sie uns an. Wir vereinbaren gerne einen Termin mit Ihnen, um mit Ihnen
zusammen die einzelnen Schritte zur Immobilienvermarktung zu besprechen.

Markt im Blick
Wilhelm Hermsen
Markt 3
48465 Schüttdorf

Tel.: 05923 9882612
E-Mail: finanzierung@markt-im-blick.de

Impressionen



Moderne Küche



Lichtdurchflutetes Wohn-/Esszimmer



Wohn-/Esszimmer



Großer Flurbereich



Gäste-WC



Großzügiger Flur Dachgeschoss



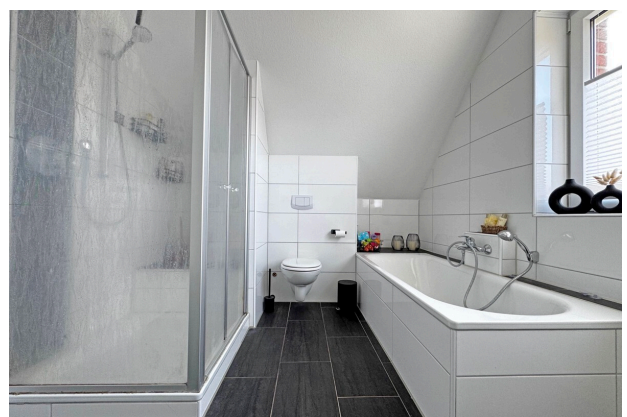
Kinderzimmer 1



Kinderzimmer 2



Schlafzimmer



Bad mit Dusche und Badewanne



Bad



Gartenansicht



Treppenaufgang zum Dachgeschoss



Ihr Ansprechpartner

Herr Wilhelm Hermsen
Markt Im Blick
Markt 3
48465 Schüttorf

Telefon: 05923 9882612

Fax: 05923 9882615

Mobil: 0178 6325 777

E-Mail: immobilien@markt-im-blick.de

Web: <https://www.markt-im-blick.de>

Rechtshinweis

Da wir Objektangaben nicht selbst ermitteln, übernehmen wir hierfür keine Gewähr. Dieses Exposé ist nur für Sie persönlich bestimmt. Eine Weitergabe an Dritte ist an unsere ausdrückliche Zustimmung gebunden und unterbindet nicht unseren Provisionsanspruch bei Zustandekommen eines Vertrages. Alle Gespräche sind über unser Büro zu führen. Bei Zuwiderhandlung behalten wir uns Schadenersatz bis zur Höhe der Provisionsansprüche ausdrücklich vor. Zwischenverkauf ist nicht ausgeschlossen.

Markt im Blick • Markt 3 • 48465 Schüttorf
Tel.: 05923 98826-12 • Mobil: 0178 6325 777 • Fax: 05923 98826-15
immobilien@markt-im-blick.de • www.markt-im-blick.de